

### Förbereda Tamiflu-doser för spädbarn yngre än 1 år – 45 mg kapslar

Spädbarn som väger 10 kg eller mindre behöver en Tamiflu-dos på 30 mg eller mindre. För att bereda doser av Tamiflu till dessa spädbarn behöver du öppna en Tamiflu kapsel, förbereda en pulvervattenblandning och blanda korrekt mängd av blandningen med livsmedel.

Följande behövs:

1. En 45 mg Tamiflu kapsel
2. Doseringstabell för att bestämma korrekt dos (se Tamiflu doseringstabell under steg 3 i nästa avsnitt nedan)
3. En sax
4. Två små skålar per barn (använd olika skålar till varje barn)
5. En 5 ml (fem milliliter) oral spruta som visar 0,2 ml-graderingar (två tiondelar av en milliliter)
6. En lämplig oral doseringsspruta som visar 0,1 ml-graderingar (en tiondel av en milliliter). Fråga apotekspersonalen efter korrekt spruta (1 ml, 2 ml eller 3 ml).
7. En tesked
8. Något av följande livsmedel för att dölja den bittra smaken av Tamiflu-pulvret:
  - Socker upplöst i vatten (Om du planerar att använda socker upplöst i vatten, gör denna blandning nu i en separat skål eller kopp. Blanda en tesked vatten med tre fjärdedels (3/4) tesked socker.)
  - Chokladsås
  - Bär-/fruktsaft
  - Dessertsåser, som t.ex. kolasås

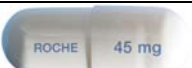
### Bereda Tamiflu 10 mg/ml-blandning för spädbarn yngre än 1 år – 45 mg kapslar

Dessa instruktioner visar hur du bereder en dos av Tamiflu, som ska användas omedelbart.

1. Öppna försiktigt EN 45 mg Tamiflu kapsel över den första lilla skålen. Öppna kapseln genom att hålla den upprätt och klipp av den rundade toppen med en sax (se bilden nedan). Häll ner allt pulver i skålen. Hantera pulvret försiktigt eftersom det kan irritera hud och ögon.



2. Följ tabellen nedan. Använd 5 ml-sprutan för att mäta upp 4,5 ml vatten och tillsätt det till pulvret i skålen. Rör om i ungefär 2 minuter.

Tamiflu kapsel	Mängd vatten att tillsätta
EN 45 mg kapsel 	4,5 ml (fyra och en halv milliliter)



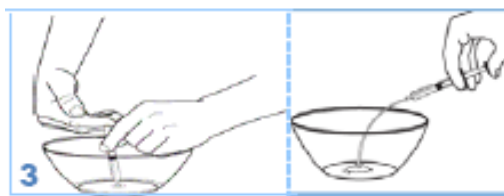
3. Följ tabellen nedan. Utgå från barnets vikt på den vänstra sidan i tabellen, och titta sedan i kolumnen på den högra sidan i tabellen för att se vilken mängd av Tamiflu pulvervattenblandning som ska dras upp i doseringssprutan. Dra upp korrekt mängd pulvervattenblandning i doseringssprutan från den första lilla skålen, och spruta sedan försiktigt ut blandningen från doseringssprutan i den andra skålen.

Tamiflu doseringstabell för spädbarn från 1 till 12 månaders ålder:

Vikt (avrundad till närmaste 0,5 kg)	Dos av Tamiflu som krävs	Mängd Tamiflu pulver-vattenblandning som ska dras upp i doseringssprutan
4 kg	10 mg	1,00 ml
4,5 kg	11,25 mg	1,10 ml
5 kg	12,5 mg	1,30 ml
5,5 kg	13,75 mg	1,40 ml
6 kg	15 mg	1,50 ml
7 kg	21 mg	2,10 ml
8 kg	24 mg	2,40 ml
9 kg	27 mg	2,70 ml
≥ 10 kg	30 mg	3,00 ml

Tamiflu Doseringstabell för spädbarn yngre än 1 månad:

Vikt (avrundad till närmaste 0,5 kg)	Dos av Tamiflu som krävs	Mängd Tamiflu pulver-vattenblandning som ska dras upp i doseringssprutan
3 kg	6 mg	0,60 ml
3,5 kg	7 mg	0,70 ml
4 kg	8 mg	0,80 ml
4,5 kg	9 mg	0,90 ml



4. Tillsätt en liten mängd av något av de sötade livsmedlen (använd inte mer än 1 tesked) i den andra skålen. Detta för att dölja pulver-vattenblandningens bittra smak.



5. Blanda det sötade livsmedlet och pulver-vattenblandningen noggrant.



- 6 Ge hela den andra skålens innehåll (sötat livsmedel med pulver-vattenblandning) till barnet.  
7. Ge barnet något lämpligt att dricka.  
8. Häll ut oanvänd pulver-vattenblandning som eventuellt finns kvar i den första skålen.

(Notera: Allt kapselinnehåll kanske inte löses upp. Bli inte oroad eftersom det ouplösta materialet är inaktiva innehållsämnen.)

**Repetera denna procedur varje gång medicinen ska tas.**